

# 売アパート

# 10,000万円

|       |                  |            |      |             |                                   |      |          |
|-------|------------------|------------|------|-------------|-----------------------------------|------|----------|
| 所在地   | 松阪市久保町           |            |      | 駐車場         |                                   | 現況   | 賃貸中      |
| 物件所在地 | 三重県松阪市久保町 1365-2 |            |      | 引渡可能時期      | 相談                                | 築年月  | 1993年03月 |
|       |                  |            |      | 総戸数         | 42戸                               | 土地権利 | 所有権      |
| 交通    | 紀勢本線 徳和 徒歩27分    |            |      | 都市計画        | 市街化区域                             | 用途地域 | 準住居      |
|       |                  |            |      | 施工会社        | 有限会社サンワーク                         |      |          |
| 建物名   |                  |            |      | 接道状況(角地・間口) | 南6.2m 接面33.0m                     |      |          |
| 土地面積  | 公簿 1,036.60㎡     | 私道面積(共有持分) |      | 設備          | B・T別,収納スペース,プロパンガス,エアコン,インターネット対応 |      |          |
| 建ぺい率  | 60%              | 容積率        | 200% |             |                                   |      |          |

建物延面積  
771.18㎡

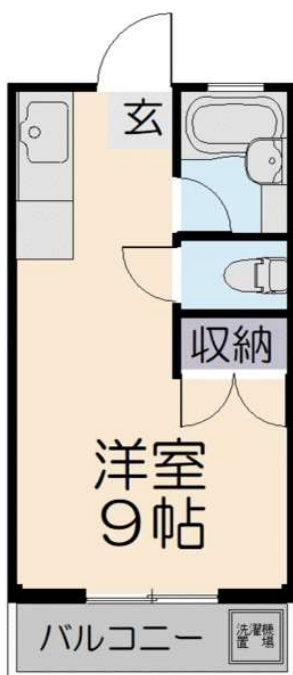
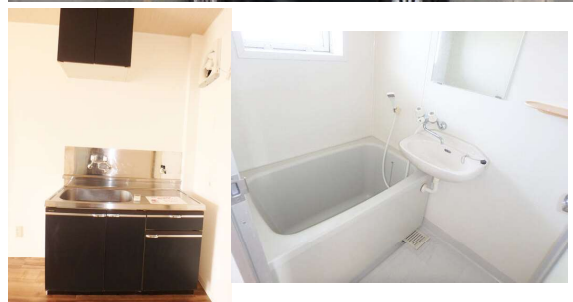
築年月  
1993年03月

引渡可能時期  
相談

## チェックポイント！

- オーナーチェンジ●IT重説対応物件●B・T別●収納スペース●プロパンガス●エアコン●インターネット対応

- SAINT ANNEX A棟B棟は、表面利回り12.73%のアパート2棟まとめ売りです。
- 1Rが42戸
- 販売価格1億円で、想定年間収入は1273万320円。
- JR東海紀勢本線徳和駅から徒歩25分。
- マックスバリュ学園前徒歩12分で便利な立地です。



|       |   |       |         |        |  |
|-------|---|-------|---------|--------|--|
| 構造・規模 | 鉄骨造 3階建   | 建物延面積 | 771.18㎡ | 間取りタイプ |  |
| 備考    | ※現況有姿渡し。※表面利回りになります。※東海不動産管理になります。 利回り：12.73% 年間予定賃料収入：1,273.60万円 |       |         |        |  |

## 東海不動産株式会社 売買部署

infosheet 物件番号 69843994051

三重県知事免許 (2) 第 3493号  
〒515-0017 三重県松阪市京町 212-5

☎ 0598-23-1068 fax 0598-23-0078

定休日：年末年始

■取引態様：一般媒介